

WWW.AFS-INTERCULTURA.ORG

Comunidad de Centros Globales



AFS Intercultura

AFS Intercultura es una organización de voluntariado, no gubernamental, no lucrativa, no partidista y sin ningún tipo de vinculación religiosa que trabaja para:

- **Ayudar a las personas a romper barreras sociales y culturales.**
- **Desarrollar habilidades de adaptación a cualquier entorno.**
- **Adquirir los conocimientos, competencias y comprensión necesarios para crear un mundo más justo y pacífico.**

AFS Intercultura:

- Forma parte de **AFS Intercultural Programs**, que tiene su sede en Nueva York (EEUU) y goza de estatus consultivo ante el Consejo Económico y Social (ECOSOC) de la ONU.
- Es miembro fundador de la **Federación Europea para el Aprendizaje Intercultural (EFIL)**, que colabora con la Unión Europea en programas de educación intercultural y tiene rango consultivo ante el Consejo de Europa.
- Participa en el **European Youth Forum** y pertenece al **Consejo de la Juventud de España**. También está reconocida por el **INJUVE** como entidad prestadora de servicios a la juventud.



¿Qué es la interculturalidad?

La presencia e interacción equitativa de diversas culturas; y la posibilidad de generar expresiones culturales compartidas a través del diálogo y del respeto mutuo.

¿Qué hacemos por la interculturalidad?

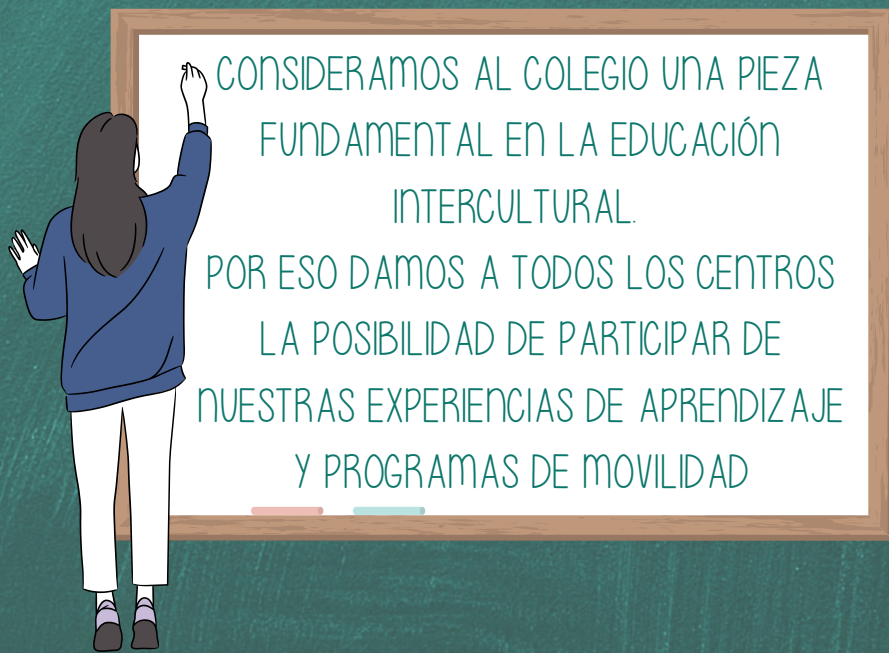
Ayudamos a personas (estudiantes, docentes, familias y voluntariado) a convertirse en ciudadanos globales y los acompañamos a la hora de...

- ... Ampliar perspectivas sobre el mundo que nos rodea y sobre ellos mismos.
- ... Reconocer y respetar las diferencias, y hacer ver que un mundo diverso es un lugar más interesante.
- ... Comunicar y colaborar entre culturas de una forma sensible.
- ... Desarrollar habilidades y destrezas en áreas claves usando el pensamiento creativo y crítico, y reforzar las habilidades para la resolución de problemas.
- ... Motivar al prójimo a abrir la mente a nuevas perspectivas, ideas, actitudes y tradiciones.

¿Qué es la Comunidad de Centros Globales?

Es un proyecto financiado por **AFS Intercultura** que plantea una **colaboración estable entre AFS Intercultura y diferentes centros educativos**. A través de esta colaboración, AFS pone al servicio de las comunidades educativas diferentes servicios de forma gratuita (becas, orientación, apoyo) que respaldan la labor pedagógica que la organización lleva realizando en todo el mundo desde hace 70 años, mientras impulsa la capacidad de los centros para abordar algunos de los retos más importantes en nuestra sociedad y fortalecer la formación de sus miembros.

Actualmente la Comunidad de Centros Globales cuenta con más de 40 centros vinculados en todo el territorio nacional.



CONSIDERAMOS AL COLEGIO UNA PIEZA
FUNDAMENTAL EN LA EDUCACIÓN
INTERCULTURAL.

POR ESO DAMOS A TODOS LOS CENTROS
LA POSIBILIDAD DE PARTICIPAR DE
NUESTRAS EXPERIENCIAS DE APRENDIZAJE
Y PROGRAMAS DE MOVILIDAD

¿Qué es un centro global?

Es una institución educativa comprometida no solo con una educación integral y de calidad para que su alumnado aborde los retos del mundo interconectado y cambiante actual; sino también volcada en incorporar un enfoque internacional e intercultural en su gestión, contenidos y acciones.

¿Por qué ser un centro global?



Los centros educativos son el semillero de los grandes cambios sociales del mundo. Además de la educación formal, contenidos y currículum académico, los centros son también un espacio de referencia y encuentro para su alumnado, familias y la comunidad en la que se encuentran.

Convertirse en Centro Global fortalece la diversidad propia del centro además de promover ecosistemas eficaces, respetuosos y capaces de conectar adecuadamente con los desafíos globales de nuestro tiempo.



Servicios para la Comunidad de Centros Globales

BECAS TRIMESTRALES PROGRAMA "PEACE" PARA CENTROS COLABORADORES

Becas del 100% del costo del programa trimestral **reservadas exclusivamente** a estudiantes de centros colaboradores. Los destinos incluyen **países europeos** donde los participantes podrán experimentar la ciudadanía activa. El programa termina con un campamento semanal de todos los participantes a nivel europeo en Bruselas.

BECAS Y BOLSAS DE ESTUDIOS PARA PROGRAMAS ANUALES

Becas de entre el **50% y el 90%** del precio del programa dirigidas a jóvenes de entre 15 y 18 años que cursan estudios en centros de educación secundaria y bachillerato. Los destinos disponibles abarcan una amplia gama de países alrededor del mundo, fomentando así la diversidad cultural.

SESIONES INFORMATIVAS

Presentación de nuestros programas y **oportunidades de aprendizaje intercultural**. Cubrimos temas como la historia de AFS, los beneficios de participar en programas interculturales y nuestros objetivos educativos.



PROGRAMA DE INTERCAMBIO DE CLASES

Gestión de intercambios de clases en institutos colaboradores de AFS en muchos países. Los objetivos son **desarrollar competencias interculturales** y facilitar la optimización de la experiencia de intercambio. Existe la modalidad presencial, pero también la online.

APOYO ERASMUS+

Ayuda logística y pedagógica a los centros escolares en proyectos de movilidad, como es el caso de Erasmus+. Esta cooperación facilita el acceso a una red de escuelas y apoyo en el país de origen y de recepción, agiliza la comunicación con centros extranjeros, y brinda conocimientos especializados en logística y administración.

ASESORAMIENTO AL CENTRO CON ESTUDIANTES DE RECEPCIÓN

Orientación al centro educativo para asegurar una experiencia exitosa: pautas y recursos para facilitar la integración del estudiante en el entorno escolar.

TALLERES INTERCULTURALES

Cursos para desarrollar la conciencia intercultural, fortalecer las herramientas necesarias para la gestión cultural y promover la construcción de ecosistemas inclusivos y flexibles. Dirigidos tanto a docentes y directivos, como al alumnado y los padres y madres del mismo.



¿Cuándo? ¿Dónde? ¿Cómo?

Todos los servicios descritos anteriormente son **completamente gratuitos**.

Las acciones pueden llevarse a cabo en diferentes momentos a lo largo del año escolar, adaptándose a los horarios de tutoría y estudio.

Las aulas son el espacio principal, pero se puede involucrar a toda la comunidad educativa y utilizar las instalaciones del centro. En AFS, estamos comprometidos a brindar apoyo y herramientas. La organización cuenta con personas voluntarias dedicadas a la multiplicación intercultural.

¿Cómo ser parte de la Comunidad de Centros Globales?

Para unirse a la Comunidad de Centros Globales de AFS Intercultura solo necesitas acceder a nuestra página web, a la sección de **Educación**, firmar el acuerdo de colaboración disponible y enviarlo a nuestro correo electrónico **info-spain@afs.org**.

También puedes utilizar el **código QR** de la contraportada de este folleto para acceder directamente al acuerdo de colaboración.

Marcos educativos de referencia

AFS Intercultura se basa en marcos internacionales para su proceso educativo. A lo largo de casi 70 años, ha colaborado con diversas instituciones internacionales, aportando su experiencia en la implementación de habilidades necesarias para construir contextos de entendimiento global e interculturalidad.

Actualmente, AFS se inspira en marcos como la Competencia Global (**OCDE**), Competencia Intercultural (**UNESCO**) y Competencias para una cultura democrática (**Consejo de Europa**). Estos marcos determinan el enfoque de los contenidos y metodologías educativas de AFS.



Metodología de aprendizaje AFS

AFS Intercultura utiliza una metodología centrada en la experiencia personal de los estudiantes. Se conectan las vivencias con conceptos clave para un aprendizaje sólido. El aprendizaje experiencial puede ocurrir en actividades estructuradas y en la vida cotidiana, vinculando las experiencias con observaciones y teoría.

Este proceso transforma el aprendizaje en conocimiento aplicable en la vida real.

Itinerario formativo para jóvenes participantes

En un programa AFS, cada estudiante hace algo más que viajar: realiza un **camino de aprendizaje**.

Cada estudiante experimenta el estudio en el extranjero, adquiere habilidades globales y se involucra en el impacto social. Al regresar a casa, se convierte en ciudadano global activo y fomenta en su entorno las competencias adquiridas.

Para ello, en AFS Intercultura combinamos:

 **Experiencia + Reflexión + Orientaciones + SLJ** 



Pero, ¿qué es el SLJ?

Student Learning Journey (SLJ) es el componente online del itinerario formativo de AFS. Cubre todas las etapas del programa y brinda a los jóvenes participantes la oportunidad de desarrollar competencias para el siglo XXI.

El objetivo principal del SLJ es mejorar la experiencia de los participantes, enfocándose en el desarrollo de Ciudadanos Globales Activos a través de la educación intercultural y el impacto social.

Características del SLJ

Red de aprendizaje global en línea

Los estudiantes de AFS Intercultura reciben una invitación previa a su partida para unirse a la plataforma y conectarse con otros participantes antes de su viaje, ampliando así la dimensión global de AFS.

Superpoderes AFS

Nuestros participantes son capaces de desarrollar una serie de competencias fundamentales: adaptabilidad, pensamiento crítico, autoconciencia, empatía, comunicación, valoración de las diferencias, mentalidad abierta, conciencia global y capacidad de cambio.

Contenido de innovación social

AFS está asociado con la prestigiosa Universidad de Pennsylvania para desarrollar contenido de innovación social. Un programa que les brinda las herramientas necesarias para emprender acciones positivas en sus comunidades, tanto a nivel local como global.

Conectando Vidas, Compartiendo Culturas

En AFS Intercultura perseguimos tener un impacto transformador en la sociedad y hacer llegar la educación intercultural a todos los ámbitos públicos, convirtiéndonos así en una organización referente y reconocida por nuestra labor educativa.

Los valores que fundamentan la labor de AFS Intercultura son la equidad, la diversidad, la justicia, el respeto y el pensamiento crítico.

AFS Intercultura

Augusto Figueroa 3, 5ª

28004, Madrid

915 23 45 95

info-spain@afs.org



AFSInterculturaEspana



@afsintercultura_esp



@afsintercultura

